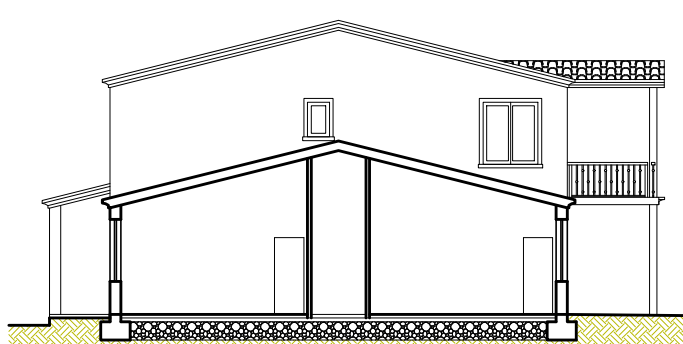
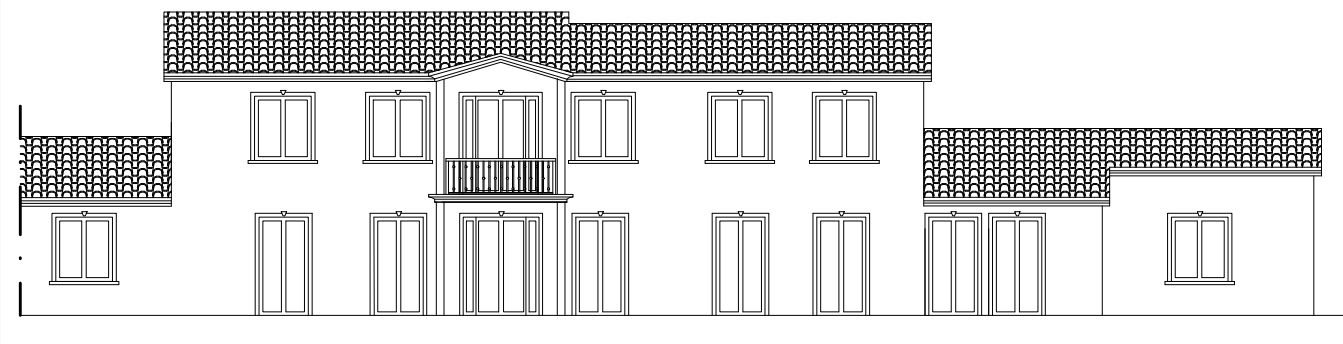


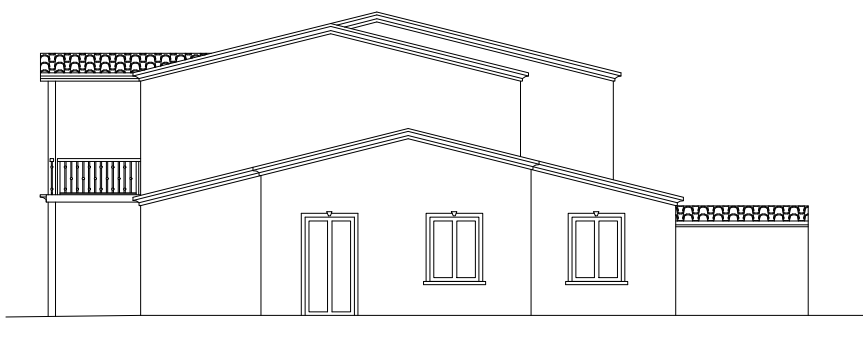
PROSPETTO LATO NORD
Scala 1:200



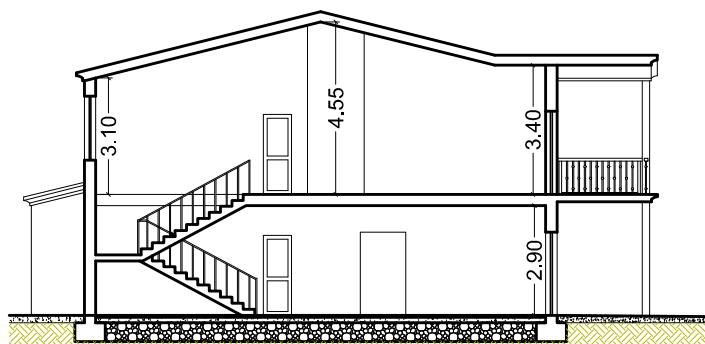
PROSPETTO/SEZIONE
(LATO OVEST)
Scala 1:200



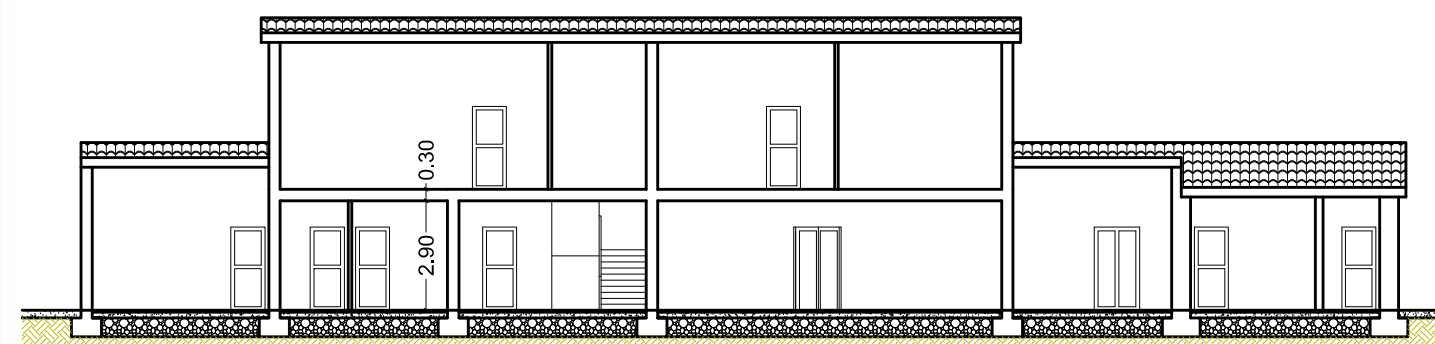
PROSPETTO FRONTALE
(LATO SUD)
Scala 1:200



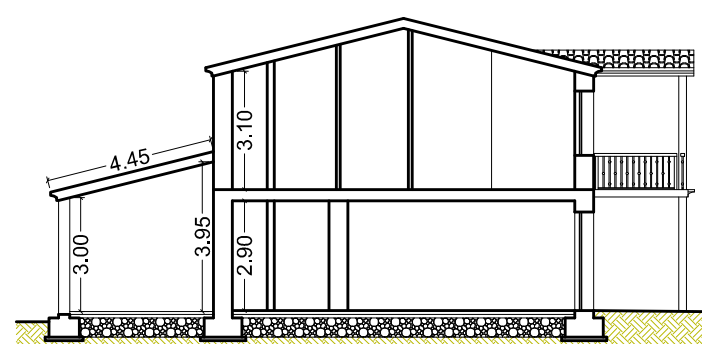
PROSPETTO LATO EST
Scala 1:200



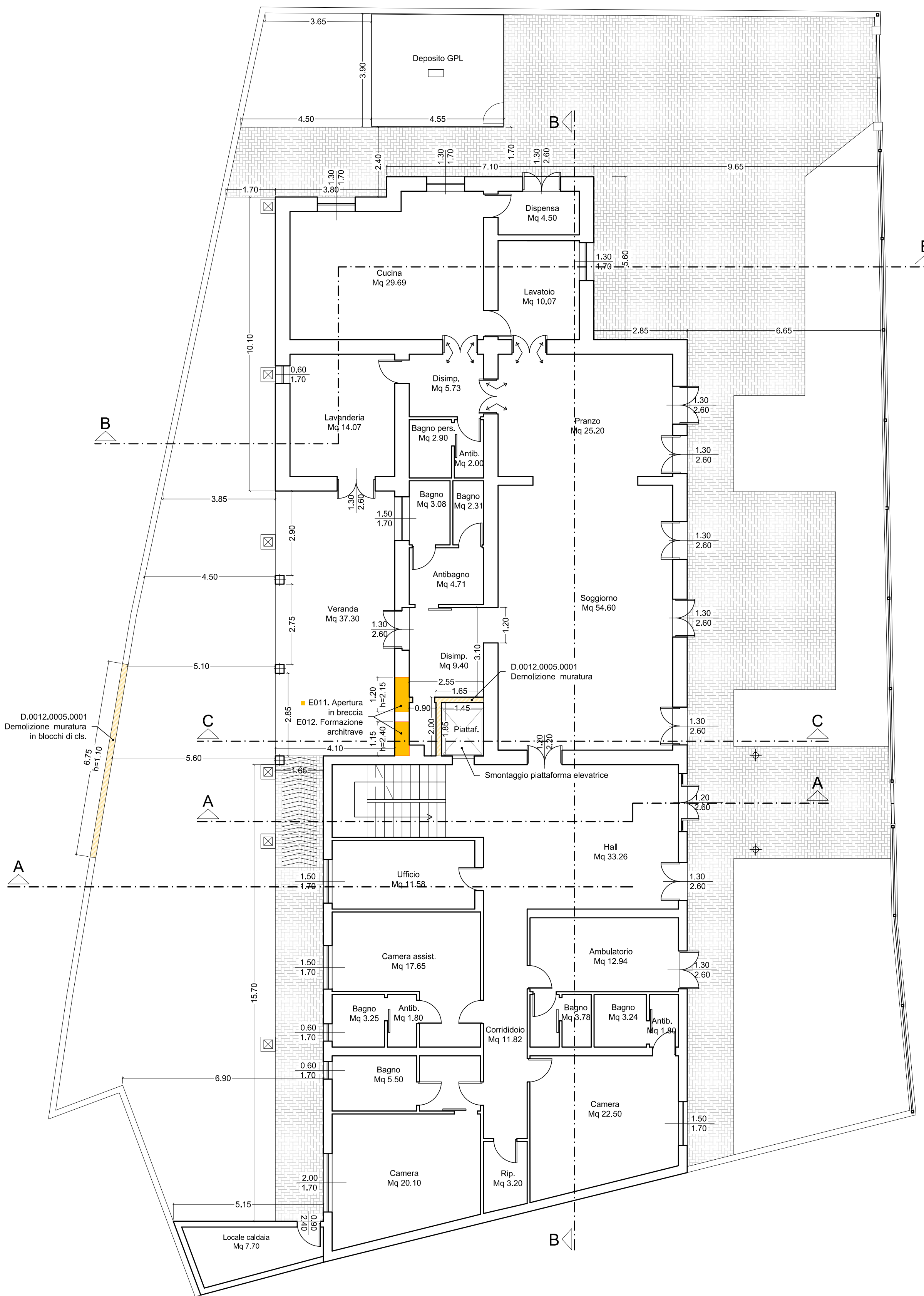
SEZIONE A-A
Scala 1:200



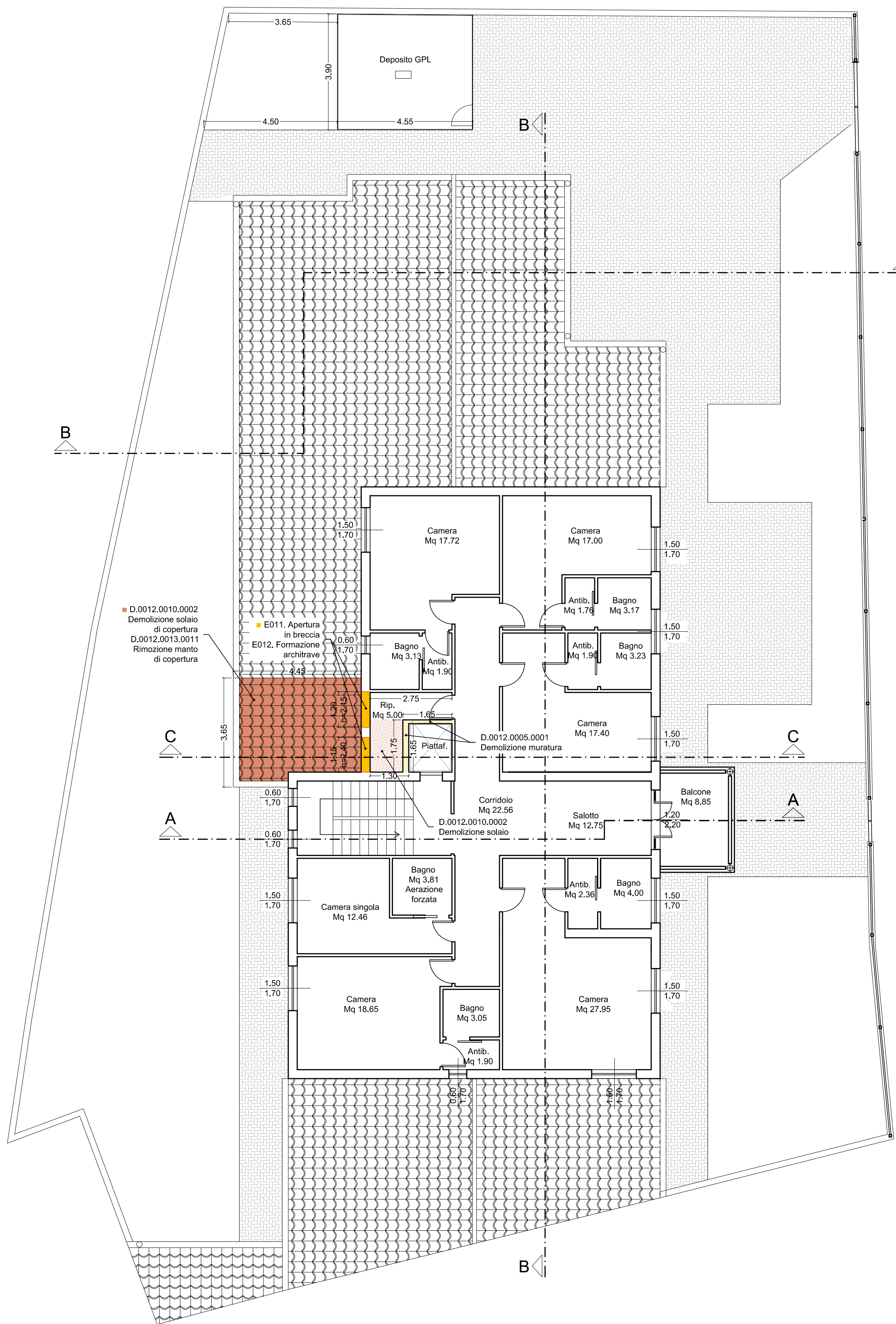
SEZIONE B-B
Scala 1:200



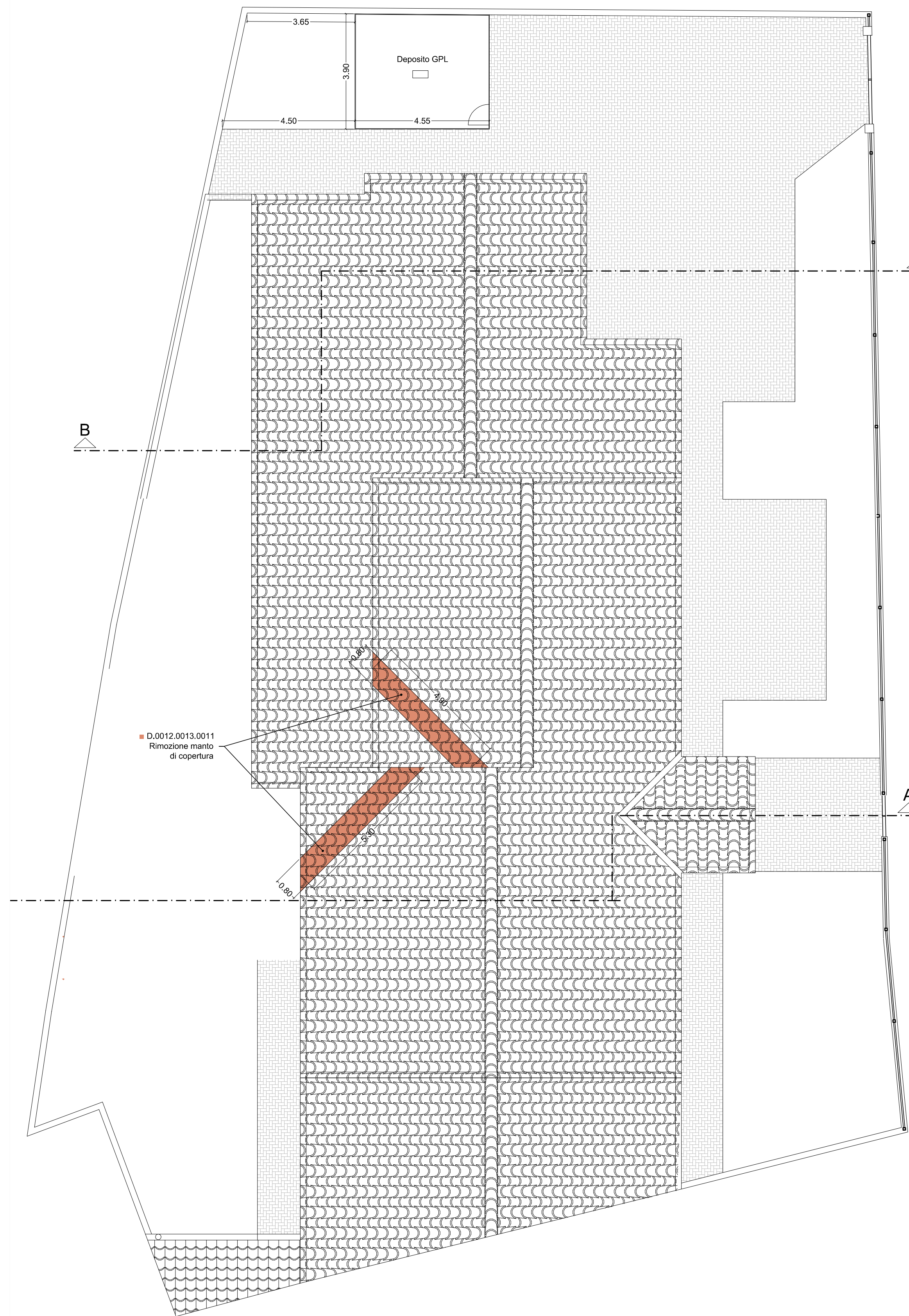
SEZIONE C-C
Scala 1:200



PIANTA PIANO TERRA
Scala 1:100



PIANTA PIANO PRIMO
Scala 1:100



PIANTA COPERTURA
Scala 1:100

COMUNE DI VILLA SANT'ANTONIO PROVINCIA DI ORISTANO

PROGETTO ESECUTIVO
MANUTENZIONE E AMPLIAMENTO CASA DI RIPOSO
II° STRALCIO FUNZIONALE

Studio Tecnico Associato
Ing.ri Orgiana A. & Orrù G.
Via C. Battini 21/A - 08031 ORISTANO (CA) - Tel./Fax 0782-847472

PIANTE, PROSPETTI E SEZIONI
SITUAZIONE ATTUALE

Il Sindaco:
Fabiano Frongia

Il Responsabile
del Servizio Tecnico
Geom. Rossella Ardu

Progettisti:
Studio Tecnico Associato
Ing.ri Orgiana A. & Orrù G.

Il Coordinatore:
Dr. Ing. Antonio Orgiana